

# Contactos de alarma



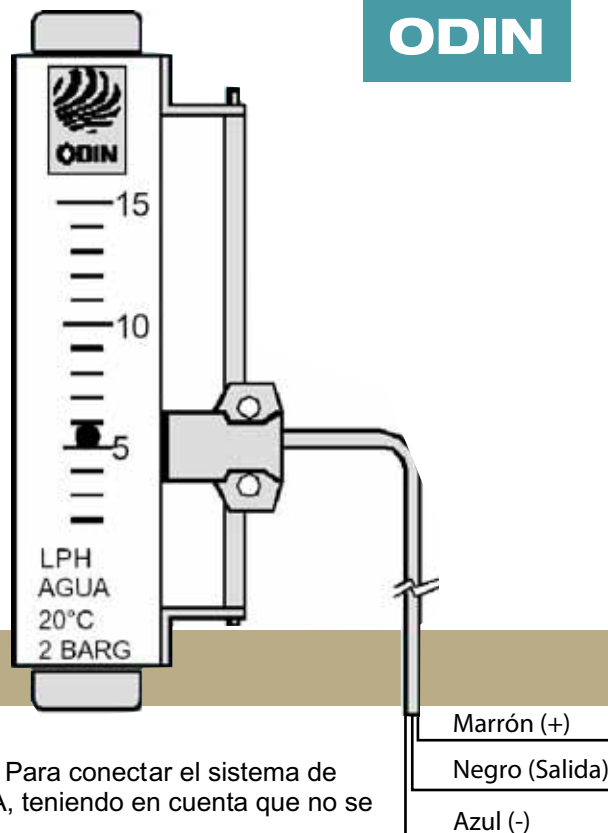
## Modelos RCP y RIQP

Se trata de un sistema de alarma del tipo óptico, emisor - receptor, que detecta el posicionamiento del flotante, en el punto de la escala en el que se desea obtener una señal de alarma.

Si el flotante deja de enfrentar el sensor, la señal generada desaparece.

Si no se quiere perder el suceso de alarma, se debe realizar el enclavamiento con relé externo y prever un pulsador de reset para su desconexión.

El sistema permite su operación a lo largo de toda la escala del rotámetro y se puede incorporar un segundo sensor para obtener, en el mismo instrumento, alarma de máximo y mínimo caudal.



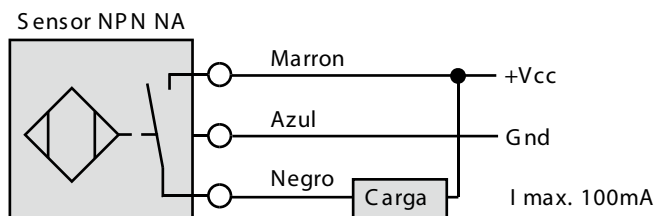
## Conexionado

El sensor funciona en tres hilos: +Vcc; SALIDA y GND. Para conectar el sistema de alarma, se debe conectar la carga entre +Vcc y SALIDA, teniendo en cuenta que no se deben superar los 100 mA de corriente.

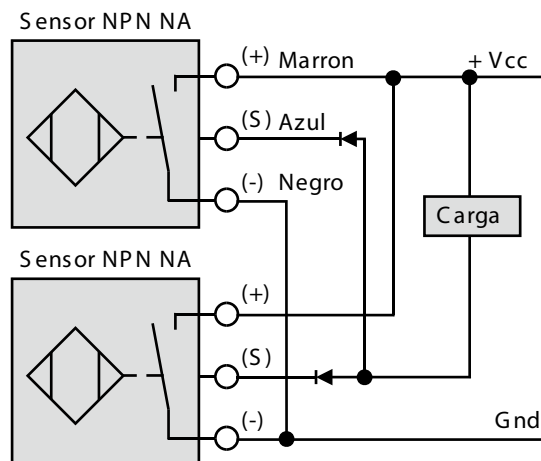
La tensión de alimentación puede variar entre 5 y 24 Vcc. Se provee el equipo con 1. mt. de cable para su conexionado.

## Esquemas

### Esquema de conexión simple



### Esquema de conexión doble



Al conectar los sensores 3 hilos en paralelo, se recomienda desacoplar las salidas de los sensores con diodos.

# Contactos de alarma

## Modelos RCM y RIQM

### Características de diseño

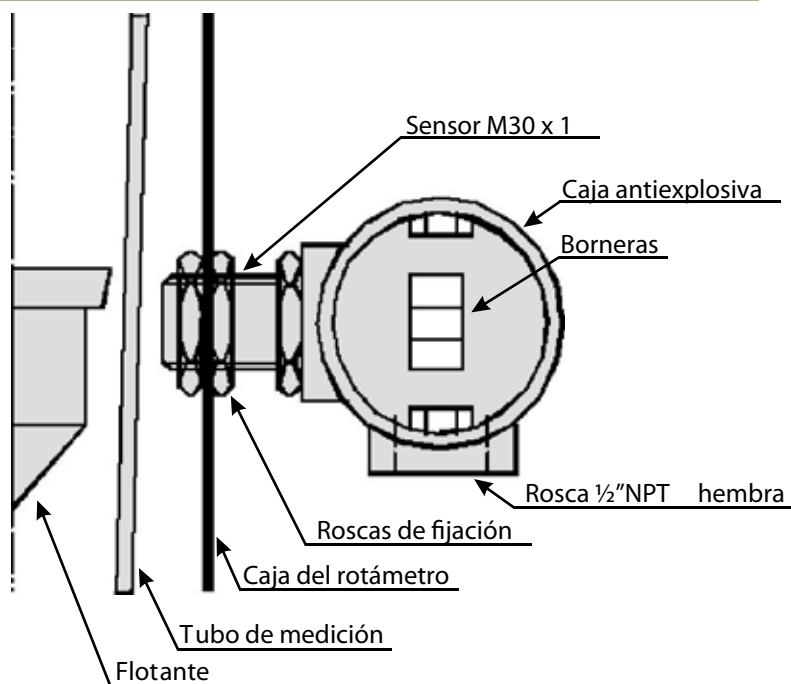
Se trata de un sistema de alarma del tipo inductivo, que detecta el posicionamiento del flotante, en el punto de la escala en el que se desea obtener una señal de alarma.

El sistema permite su operación a lo largo de toda la escala del rotámetro, teniendo la posibilidad de obtener una salida NA o NC sobre pedido.

Se trata de un sensor de tipo inductivo que detecta el posicionamiento del flotante en el que se desea obtener una señal de alarma.

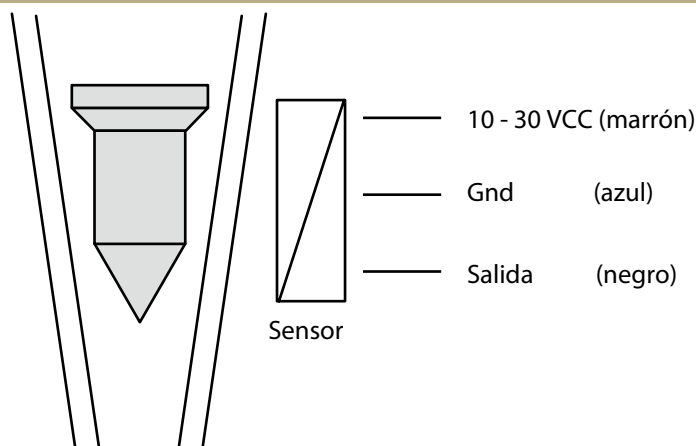
El sistema permite su operación a lo largo de toda la escala del rotámetro.

Opcionalmente las salidas pueden ser NA o NC.



### Conexión

El sistema de alarma se conecta como indica el esquema teniendo en cuenta que la corriente máxima no debe superar los 200 mA.



### Opcionales

Se puede proveer el sistema de alarma en caja antiexplosiva.

Calle 35 entre 122 y 123  
1925 Ensenada  
Provincia de Buenos Aires  
República Argentina

Tel.: 54 221 422 7751  
Fax: 54 221 422 7671  
email: info@odinsa.com.ar  
web: www.odinsa.com.ar



**ODIN S.A.**

EPT-RO-09-04  
Vigencia Septiembre 2011